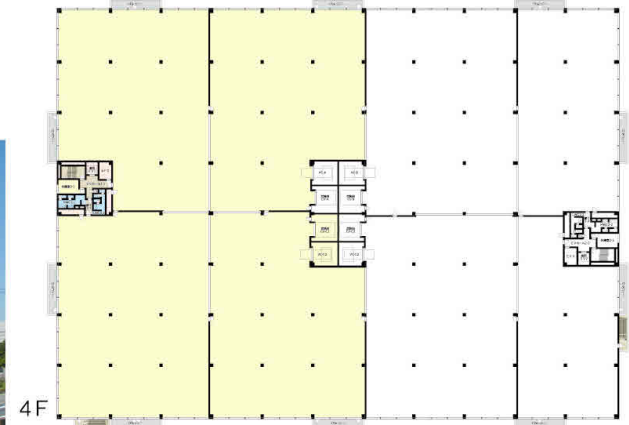


# 新築 貸倉庫・配送センター

JR京葉線「**新習志野**」駅徒歩**3分**  
 東関東自動車道「**谷津船橋**」IC約**1.8km**  
 京葉道路「**花輪**」IC約**2.9km**



## 《JRE習志野センター(②-C区画)》

### 物件概要

所在地/千葉県習志野市茜浜二丁目8番2 構造/鉄骨造4階建 完成/平成30年3月  
 用途地域/準工業地域 敷地/19,386.40㎡(5,864.39坪) 前面道路/30m

### 賃貸条件

賃料/**11,350,000**円(税抜)  
**12,258,000**円(税込)

保証金/5ヶ月 償却/解約時1ヶ月  
 契約期間/相談 入居日/相談

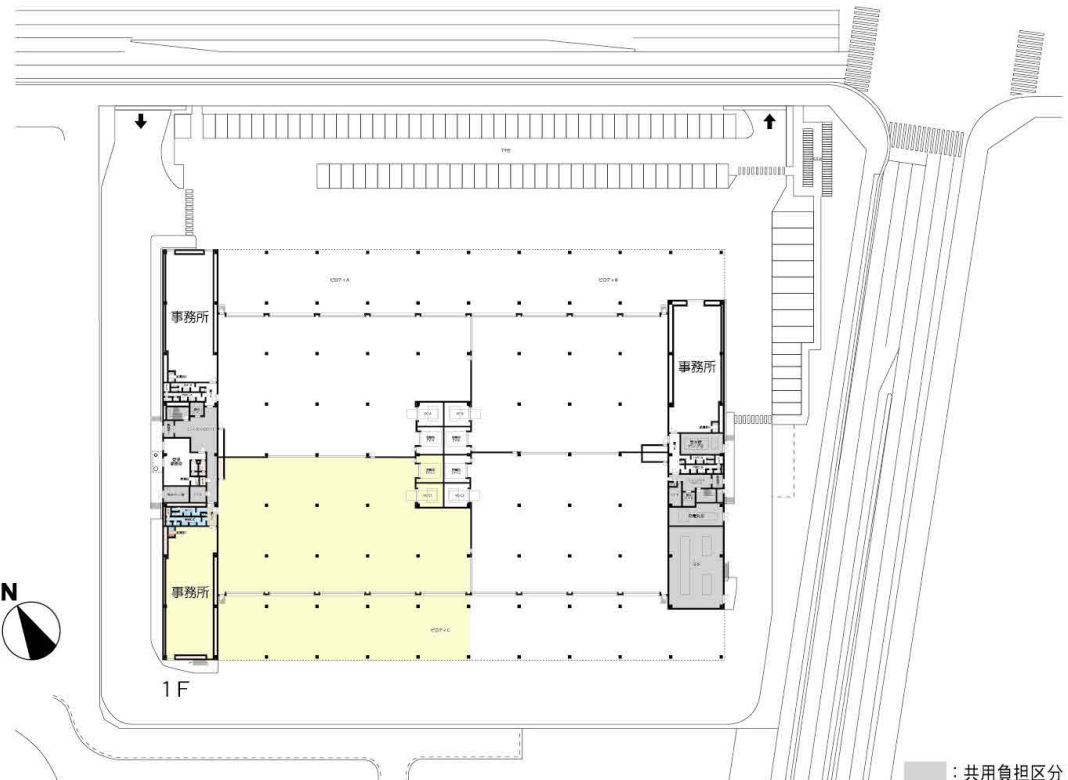
※新築物件により建築面積及び賃料その他については異なる可能性があります。  
 ※駐車場料金・その他諸費用が別途かかります。

1階 倉庫・事務所 **2,528.73㎡(764.94坪)**  
 4階 倉庫 **5,289.15㎡(1,599.97坪)**  
**合計 7,817.88㎡(2,364.91坪)**

- 乗用エレベーター  
15人乗り×1機
- 垂直搬送機  
1.5t×1機
- 荷物用エレベーター  
3.5t×1機



※図面と現況が異なる場合は現況優先と致します。



at home

不動産会社間専用図面

図面コード：6000801E 物件番号07080044-3

国土交通大臣免許(3)第7572号

流通スペースクリエイター

株式会社 **日本リアリスト**

〒103-0025 東京都中央区日本橋茅場町1丁目10番5号

☎ **03(3667)1391**

エスエフ茅場町3F

URL <http://j-realest.co.jp/>

倉庫・工場・店舗専門

客付会社様へ

■手数料	貸主負担割合	借主負担割合	借主負担割合
■手数料	貸主負担割合	借主負担割合	借主負担割合

- 取引態様：貸主
- 情報公開日：30.8.21

物件所在

京葉線  
 新習志野